

Substrato pre-quaternario

Sequenza carbonatica

- Calcarei stratificati con sottili livelli calcareo marnosi verso l'alto.
- Dolomie da ben stratificate a massive, spesso laminate

- Giaciture degli strati
- Faglia trascorrente
- Faglia

Litologie quaternarie

Sequenza clastica poligenica attuale

- Detriti e materiali di riporto.
- Depositi alluvionali recenti: ghiaie, sabbie e sabbie limose di natura prevalentemente carbonatica da sciolte ad addensate.
- Depositi di spiaggia: sabbie sciolte da medie a grossolane, localmente ghiaie a clasti carbonatici.

Sequenza vulcanoclastica

- Depositi vulcanoclastici: depositi piroclastici da caduta, prevalentemente rimaneggiati, in genere alterati e spesso pedogenizzati.

Sequenza clastica poligenica

- Depositi di conoide: ghiaie e sabbie con intercalazioni pelitiche
- Depositi detritici di falda: depositi clastici eterometrici addensati o parzialmente cementati, talora in corpi stratoidi, a elementi grossolani, angolari o subangolari, calcarei, a matrice sabbioso limosa.
- Depositi di falda detritica antichi: conglomerati e brecce cementate, a clasti carbonatici, privi o quasi di matrice piroclastica, clinostirificati.



Proiezione: UTM - Fusso: 33
Datum: WGS84 - Unità: metri
Base Cartografica: a
Carta Tecnica Regionale 2004



Comune di Maiori
Sindaco
Antonio Capone

MAIORI

PIANO URBANISTICO COMUNALE

Carta geolitologica

Fonte ADB-CARG

scala 1:5.000

B.2.2.a

geol. Rosanna Miglionico
stud. geologici

arch. Maria Cafuoco
Responsabile del procedimento

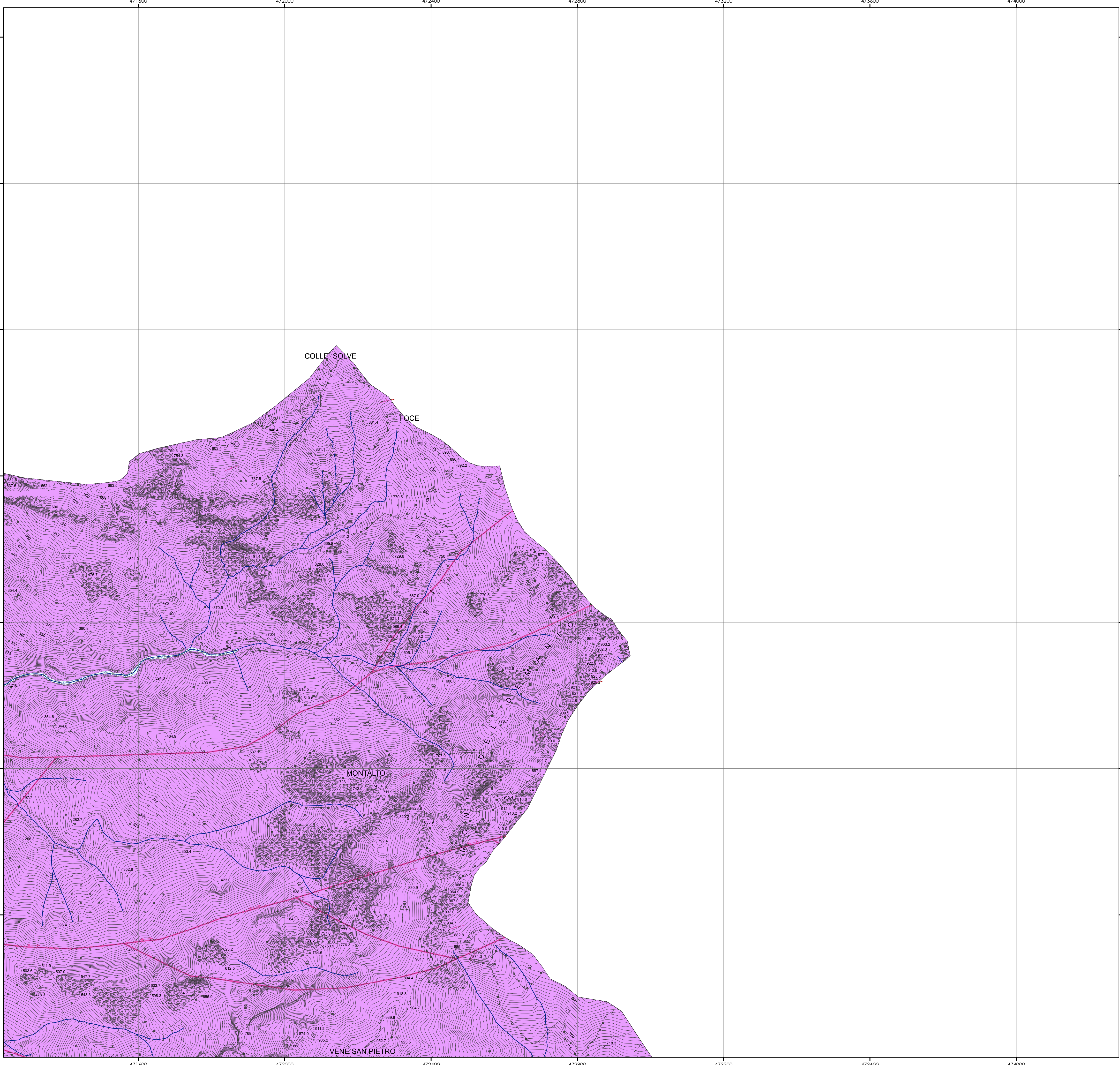
agr. Fabio Sorrentino
stud. agronomici

arch. Giovanni Infante
Pianificazione urbanistica e territoriale

arch. Marco Busillo
arch. Marco Cretella
arch. Alfonso Polidoro
anagrafe edilizia

arch. Giosuè Gerardo Saturno
Progettazione e valutazione in ambiente gis

arch. Antonio Mattei
studio di zonizzazione acustica



Substrato pre-quaternario

Sequenza carbonatica

Calcarei stratificati con sottili livelli calcareo marnosi verso l'alto.

Dolomie da ben stratificate a massive, spesso laminate

Giaciture degli strati

Faglia trascorrente

Faglia

Litologie quaternarie

Sequenza clastica poligenica attuale

Detriti e materiali di riporto.

Depositi alluvionali recenti: ghiaie, sabbie e sabbie limose di natura prevalentemente carbonatica da sciolte ad addensate.

Depositi di spiaggia: sabbie sciolte da medie a grossolane, localmente ghiaie a clasti carbonatici.

Sequenza vulcanoclastica

Depositi vulcanoclastici: depositi piroclastici da caduta, prevalentemente rimaneggiati, in genere alterati e spesso pedogenizzati.

Sequenza clastica poligenica

Depositi di conoide : ghiaie e sabbie con intercalazioni pelitiche

Depositi detritici di falda : depositi clastici eterometrici addensati o parzialmente cementati, talora in corpi stratoidi, a elementi grossolani, angolari o subangolari, calcarei , a matrice sabbioso limosa.

Depositi di falda detritica antichi: conglomerati e brecce cementate, a clasti carbonatici, privi o quasi di matrice piroclastica, clinostirificati.

Proiezione: UTM - Fuso: 33
Datum: WGS84 - Unità: metri
Base Cartografica:
Carta Tecnica Regionale 2004

Comune di Maiori
Sindaco
Antonio Capone

MAIORI

PIANO URBANISTICO COMUNALE

Carta geolitologica

Fonte ADB-CARG
scala 1:5.000

B.2.2.b

geol. Rosanna Miglionico
stud. geologici

agr. Fabio Sorrentino
stud. agronomici

arch. Marco Busillo
arch. Marco Cretella
arch. Alfonso Polidoro
anagrafe edilizia

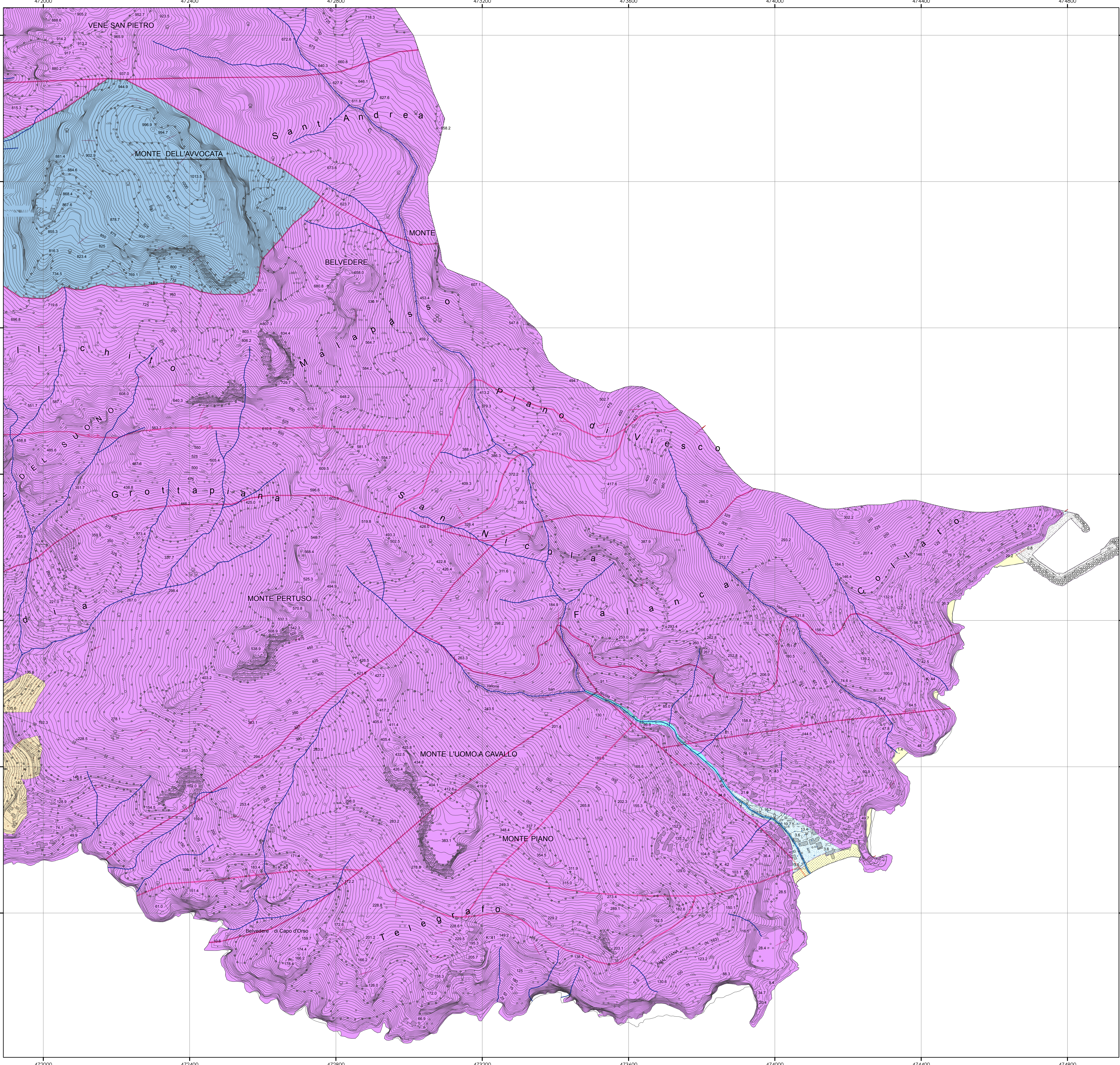
arch. Antonio Mattei
studio di zonizzazione acustica

arch. Maria Cafuoco
Responsabile del procedimento

arch. Giovanni Infante
Pianificazione urbanistica e territoriale

arch. Giosuè Gerardo Saturno
Progettazione e valutazione in ambiente gis

AGGIO 2020



Substrato pre-quaternario

Sequenza carbonatica

- Calcarei stratificati con sottili livelli calcareo marnosi verso l'alto.
- Dolomie da ben stratificate a massive, spesso laminate

Giaciture degli strati

Faglia trascorrente

Faglia

Litologie quaternarie

Sequenza clastica poligenica attuale

- Detriti e materiali di riporto.
- Depositi alluvionali recenti: ghiaie, sabbie e sabbie limose di natura prevalentemente carbonatica da sciolte ad addensate.
- Depositi di spiaggia: sabbie sciolte da medie a grossolane, localmente ghiaie a clasti carbonatici.

Sequenza vulcanoclastica

- Depositi vulcanoclastici: depositi piroclastici da caduta, prevalentemente rimaneggiati, in genere alterati e spesso pedogenizzati.

Sequenza clastica poligenica

- Depositi di conoide: ghiaie e sabbie con intercalazioni pelitiche
- Depositi detritici di falda: depositi clastici eterometrici addensati o parzialmente cementati, talora in corpi stratoidi, a elementi grossolani, angolari o subangolari, calcarei, a matrice sabbioso limosa.
- Depositi di falda detritica antichi: conglomerati e breccie cementate, a clasti carbonatici, privi o quasi di matrice piroclastica, clinostrificati.

Proiezione: UTM - Fusso: 33
Datum: WGS84 - Unità: metri
Base Cartografica:
Carta Tecnica Regionale 2004

Comune di Maiori
Sindaco
Antonio Capone

MAIORI

PIANO URBANISTICO COMUNALE

Carta geolitologica

Fonte ADB-CARG

scala 1:5.000

B.2.2.c

geol. Rosanna Miglionico
studi geologici

agr. Fabio Sorrentino
studi agronomici

arch. Marco Busillo
arch. Marco Cretella
arch. Alfonso Polidoro
anagrafe edilizia

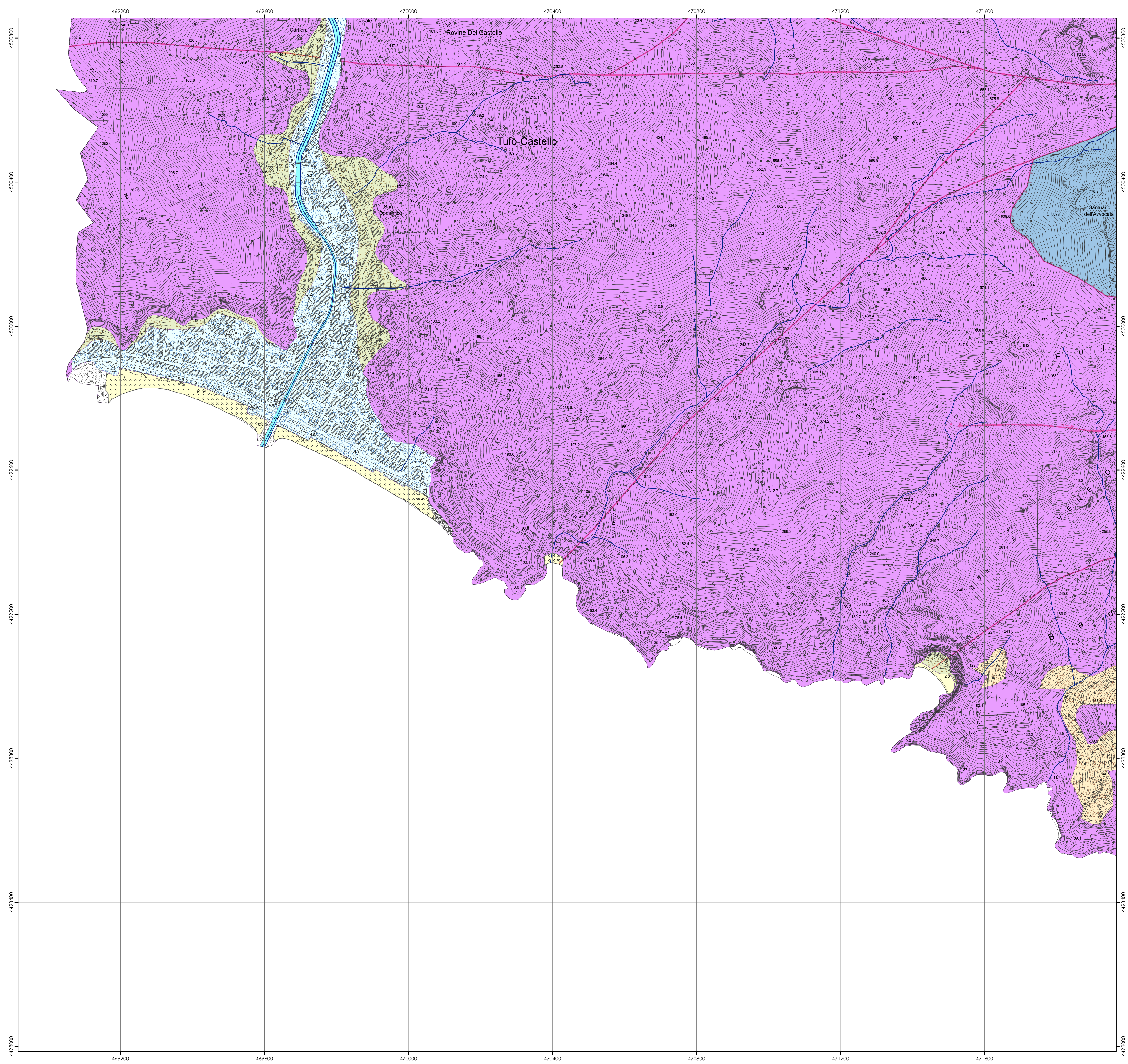
arch. Antonio Mattei
studio di zonizzazione acustica

arch. Maria Cafuoco
Responsabile del procedimento

arch. Giovanni Infante
Pianificazione urbanistica e territoriale

arch. Giosuè Gerardo Saturno
Progettazione e valutazione in ambiente gis

AGGIO 2020



Substrato pre-quaternario

Sequenza carbonatica

- Calcarei stratificati con sottili livelli calcareo marnosi verso l'alto.
- Dolomie da ben stratificate a massive, spesso laminate

- Giaciture degli strati
- Faglia trascorrente
- Faglia

Litologie quaternarie

Sequenza clastica poligenica attuale

- Detriti e materiali di riporto.
- Depositi alluvionali recenti: ghiaie, sabbie e sabbie limose di natura prevalentemente carbonatica da sciolte ad addensate.
- Depositi di spiaggia: sabbie sciolte da medie a grossolane, localmente ghiaie a clasti carbonatici.

Sequenza vulcanoclastica

- Depositi vulcanoclastici: depositi piroclastici da caduta, prevalentemente rimaneggiati, in genere alterati e spesso pedogenizzati.

Sequenza clastica poligenica

- Depositi di conoide: ghiaie e sabbie con intercalazioni pelitiche
- Depositi detritici di falda: depositi clastici eterometrici addensati o parzialmente cementati, talora in corpi stratoidi, a elementi grossolani, angolari o subangolari, calcarei, a matrice sabbioso limosa.
- Depositi di falda detritica antichi: conglomerati e brecce cementate, a clasti carbonatici, privi o quasi di matrice piroclastica, clinostrificati.



Proiezione: UTM - Fusso: 33
Datum: WGS84 - Unità: metri
Base Cartografica:
Carta Tecnica Regionale 2004



Comune di Maiori
Sindaco
Antonio Capone

MAIORI

PIANO URBANISTICO COMUNALE

Carta geolitologica

Fonte ADB-CARG
scala 1:5.000

B.2.2.d

geol. Rosanna Miglionico
stud. geologici

arch. Maria Cafuoco
Responsabile del procedimento

agr. Fabio Sorrentino
stud. agronomici

arch. Giovanni Infante
Pianificazione urbanistica e territoriale

arch. Marco Busillo
arch. Marco Cretella
arch. Alfonso Polidoro
anagrafe edilizia

arch. Giosuè Gerardo Saturno
Progettazione e valutazione in ambiente gis

arch. Antonio Mattei
studio di zonizzazione acustica